



## **EINZELTEIL-LISTEN**

**RB 08/2018-06**

gültig ab / valid from 01.01.2018

## **SPARE PART LISTS**

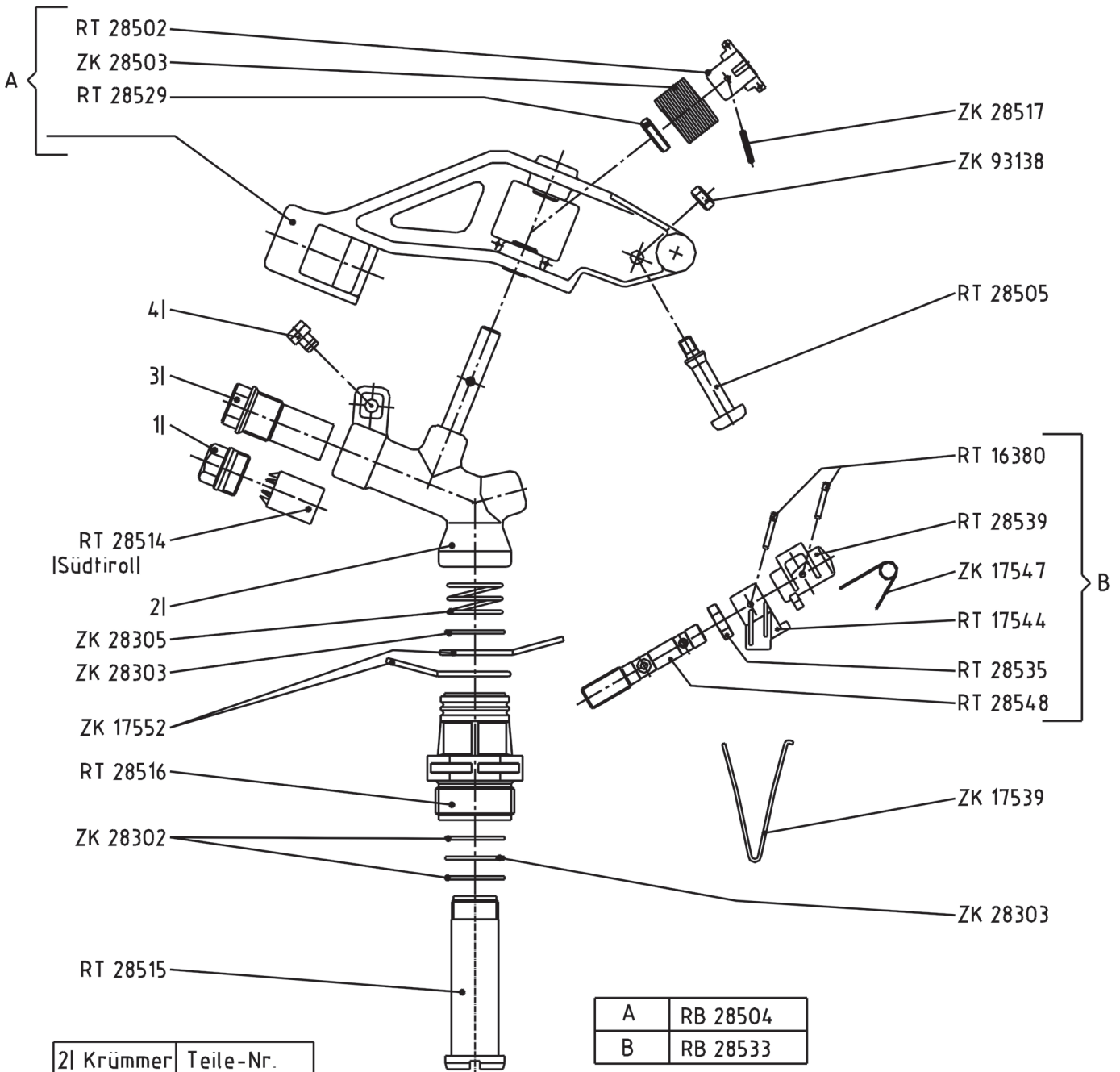
### **Regnerprogramm Sprinkler**

**ZM**

**Regnerbau Calw GmbH  
Industriestrasse 19-29  
D- 75382 Althengstett**

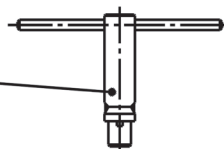
Telefon: +49(0)7051 / /162 0  
Telefax: +49(0)7051 / 162 133  
E-Mail: [perrot@perrot.de](mailto:perrot@perrot.de)  
Internet: [www.perrot.de](http://www.perrot.de)

# ZM 22 / W



2l Krümmer 2l Elbow	Teile-Nr. Part-No.
ZM 22	RT 28509
ZM 22W	RT 28530

Montage-Werkzeug  
Assembling tool



RT 28396

Düsen $\phi$ Nozzle $\phi$	4l
< $\phi$ 14	RT 28512  schwarz/black
> $\phi$ 14	RT 28513  rot/red

A	RB 28504
B	RB 28533

Teile Nr. Part-No.		
Düsen- $\phi$ Nozzle- $\phi$	1l Messing 1l Brass	3l Kunststoff  ab 08.99  3l Plastic  since 08.99
$\phi$ 8	RT 28537	RT 17464
$\phi$ 10	RT 28518	RT 17466
$\phi$ 11	RT 28519	RT 17467
$\phi$ 12	RT 28520	RT 17468
$\phi$ 13	RT 28521	RT 17469
$\phi$ 14	RT 28522	RT 17470
$\phi$ 15	RT 28523	RT 17471
$\phi$ 16	RT 28524	RT 17472

## Preisliste / Price List

Art-Nr.	Artikelbeschreibung	Artikelbeschreibung	Preis/Stück Price per unit EURO €
<b>RB28504</b>	ZM-SCHWINGHEBEL KOMPLETT	ZM-IMPACT LEVER COMPLETE	<b>39,97</b>
<b>RB28533</b>	ZM-WENDEEINRICHTUNG	ZM-PART CIRCLE ARRANGEMENT	<b>15,75</b>
<b>RT16380</b>	ZM/ZK/ZR/ZB/ ZL SCHALTSTIFT	ZM/ZK/ZR/ZB/ ZL CONTROL PIN	<b>1,34</b>
<b>RT17464</b>	ZM/LVZR 22-3 W-DÜSE 8,0 MM	ZM/LVZR 22-3 W NOZZLE 8,0 MM	<b>2,69</b>
<b>RT17466</b>	ZM/LVZR 22-3 W-DÜSE 10,0 MM	ZM/LVZR 22-3 W NOZZLE 10,0 MM	<b>2,69</b>
<b>RT17467</b>	ZM/LVZR 22-3 W-DÜSE 11,0 MM	ZM/LVZR 22-3 W NOZZLE 11,0 MM	<b>2,69</b>
<b>RT17468</b>	ZM/LVZR 22-3 W-DÜSE 12,0 MM	ZM/LVZR 22-3 W NOZZLE 12,0 MM	<b>2,69</b>
<b>RT17469</b>	ZM/LVZR 22-3 W-DÜSE 13,0 MM	ZM/LVZR 22-3 W NOZZLE 13,0 MM	<b>2,69</b>
<b>RT17470</b>	ZM/LVZR 22-3 W-DÜSE 14,0 MM	ZM/LVZR 22-3 W NOZZLE 14,0 MM	<b>2,69</b>
<b>RT17471</b>	ZM/LVZR 22-3 W-DÜSE 15,0 MM	ZM/LVZR 22-3 W NOZZLE 15,0 MM	<b>2,69</b>
<b>RT17472</b>	ZM/LVZR 22-3 W-DÜSE 16,0 MM	ZM/LVZR 22-3 W NOZZLE 16,0 MM	<b>2,69</b>
<b>RT17544</b>	ZM/ZE/ZK/ ZR-SCHALTFEDERLAGER	ZM/ZE/ZK/ZR-SPRING BEARING	<b>3,15</b>
<b>RT28396</b>	ZM/ZL/ LVZL-MONTAGESCHLÜSSEL	ZM/ZL/LVZL-ASSEMBLY KEY	<b>45,57</b>
<b>RT28502</b>	ZM-FEDERLAGER	ZM-SPRING BEARING	<b>1,13</b>
<b>RT28505</b>	ZM-FANGBOLZEN	ZM-CATCH BOLT	<b>10,08</b>
<b>RT28509</b>	ZM-KRÜMMER M.ACHSE	ZM-ELBOW + PIN	<b>44,08</b>
<b>RT28512</b>	ZM-ANSCHLAG Z.DÜSE 8 -14 MM	ZM-STOP IMPACT LEVER NOZZLE 8-14 MM	<b>1,83</b>
<b>RT28513</b>	ZM-ANSCHLAG Z. DÜSE 15-18MM	ZM-STOP IMPACT LEVER NOZZLE 15-18 MM	<b>1,83</b>
<b>RT28514</b>	ZM-GLEICHRICHTER GR.DURCHFLUSS	ZM-STREAM STRAIGHTENER	<b>1,55</b>
<b>RT28515</b>	ZM-ROHRACHSE	ZM-PIPE AXLE	<b>24,85</b>
<b>RT28516</b>	ZM-FÜHRUNGSBÜCHSE	ZM-GUIDE BUSH	<b>10,10</b>
<b>RT28518</b>	ZM-DÜSE 10 MM	ZM-NOZZLE 10 MM	<b>13,65</b>
<b>RT28519</b>	ZM-DÜSE 11 MM	ZM-NOZZLE 11 MM	<b>13,65</b>
<b>RT28520</b>	ZM-DÜSE 12 MM	ZM-NOZZLE 12 MM	<b>13,65</b>
<b>RT28521</b>	ZM-DÜSE 13 MM	ZM-NOZZLE 13 MM	<b>13,65</b>
<b>RT28522</b>	ZM-DÜSE 14 MM	ZM-NOZZLE 14 MM	<b>13,65</b>
<b>RT28523</b>	ZM-DÜSE 15 MM	ZM-NOZZLE 15 MM	<b>13,65</b>
<b>RT28524</b>	ZM-DÜSE 16 MM	ZM-NOZZLE 16 MM	<b>13,65</b>
<b>RT28529</b>	ZM-ZWISCHENRING	ZM-DISTANCE RING	<b>1,51</b>
<b>RT28530</b>	ZM 22W-KRÜMMER M.ACHSE	ZM 22W-ELBOW + PIN	<b>44,08</b>
<b>RT28535</b>	ZM-GEGENMUTTER Z.WENDEEINR.	ZM-HEXAGONAL NUT	<b>2,59</b>
<b>RT28537</b>	ZM DÜSE- 8 MM	ZM-NOZZLE 8 MM	<b>13,65</b>
<b>RT28539</b>	ZM-SCHALTWALZE	ZM-TRIP ROLLER	<b>2,10</b>
<b>RT28548</b>	ZM-SCHALTWELLE	ZM-TRIP SHAFT	<b>6,30</b>
<b>ZK17539</b>	ZM/ZR-SCHENKELFEDER	ZM/ZR-LEG SPRING	<b>1,94</b>
<b>ZK17547</b>	SCHALTFEDER	TRIP SPRING	<b>1,35</b>
<b>ZK17552</b>	ZM/ZR/ZL-FEDERANSCHLAG	ZM/ZR/ZL -SPRING STOP	<b>1,55</b>
<b>ZK28302</b>	ZM/ZL-DICHTUNG VU 36x28,7x2MM	ZM/ZL-SEAL VU 36x28,7x2 MM	<b>1,24</b>
<b>ZK28303</b>	ZM/ZL-DICHTUNG PTFE36x28,7x2MM	ZM/ZL-SEAL PTFE 36x28,7x2 MM	<b>1,56</b>
<b>ZK28305</b>	ZM/ZL-LAGERFEDER	ZM/ZL-BEARING SPRING	<b>2,48</b>
<b>ZK28503</b>	ZM-DREHFEDER	ZM-TORSION SPRING	<b>2,27</b>
<b>ZK28517</b>	3x20 DIN 1481 SPANNHÜLSE	3x20 DIN 1481 CLAMPING SLEEVE	<b>0,53</b>
<b>ZK93138</b>	M 8 DIN 934-V2A SKT.MUTTER	M 8 DIN 934-V2A NUT	<b>0,53</b>



## UNSER LIEFERPROGRAMM

## OUR SALES PROGRAM

<b>Regner</b>	für die Landwirtschaft, Forstwirtschaft, Gartenbau, Baumschulen und Sportanlagen.
<b>Vesenk-regner</b>	für Sportplätze, Golfanlagen, Tennisplätze, Reitanlagen und Pferderennbahnen, öffentliches Grün und Hausgärten
<b>Kardan-Kupplungen</b>	für Rohre und Formteile aus Stahl verzinkt und Edelstahl (Material 1.4404)
<b>Umweltschutz</b>	Berechnungssysteme für die Staubbindung auf Schüttguthalden, Umschlagplätzen, Recyclingplätzen und Verkehrsflächen. Bedüsungsanlagen für die Staubbindung auf Förderbänder und Reclaimer und Schiffsentlader Entsorgung von Enteiserabwässer mittels Verregnung

<b>Sprinklers</b>	for agriculture, horticulture, forestry, tree nurseries and sports fields
<b>Pop-up sprinklers</b>	for sports fields, golf courses, tennis courts, horse race tracks, riding facilities, public greens and private gardens
<b>Cardan Couplings</b>	for pipes and fittings made of galvanized steel and stainless steel (material 1.4404)
<b>Environmental protection</b>	Irrigation systems for dust suppression on stock piles, recycling yards, bulk handling and traffic circulation areas. Spraying systems for dust suppression on conveyor belts and, Stacker and reclaimer Disposal of de-icing effluents by irrigation